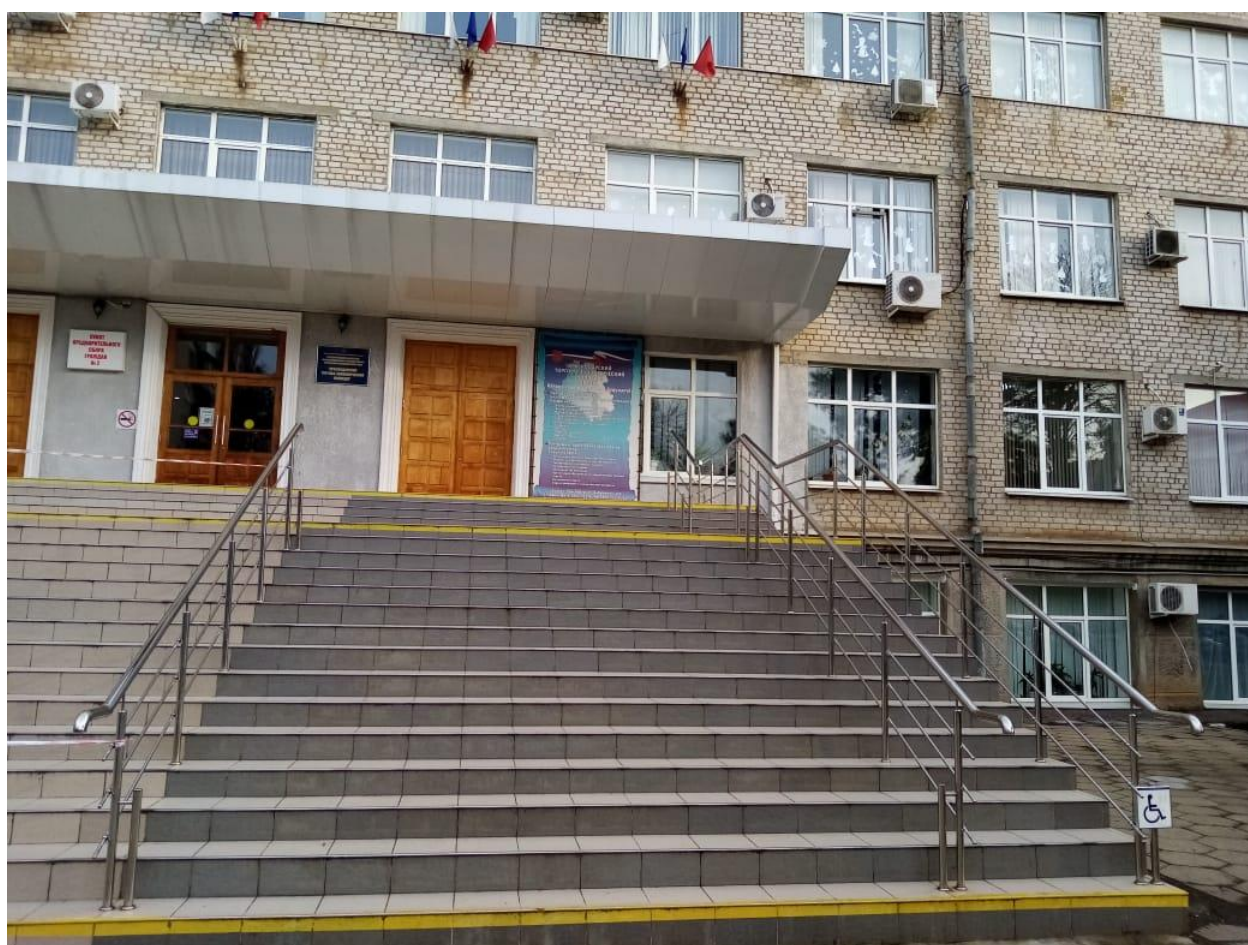
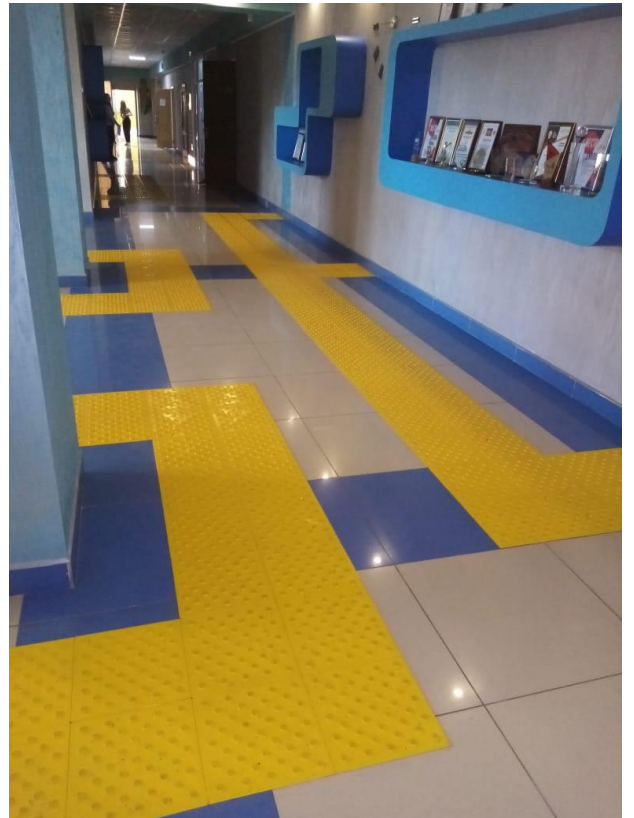


## Информация об обеспечении доступа в учебные корпуса ГБПОУ КК «КТЭК» инвалидов и лиц с ВОЗ

Для маломобильных групп граждан выполнены следующие мероприятия:  
Наружные входы. Входная группа. Нескользкое при намокании покрытие. Монтаж резинового покрытия из тактильной плитки на полиуретановом клее. Контрастная окраска (в желтый цвет) первой и последней ступеней. Ширина дверных проемов в свету 1200 см. На дверных полотнах размещены знаки безопасности "ЗНАК ОСТОРОЖНО! ПРЕПЯТСТВИЕ" (желтый круг). Установлены кнопки для связи с работниками колледжа в случае необходимости оказания помощи инвалидам (кнопка периодически проверяется на работоспособность).

Ул. Бабушкина, 307:

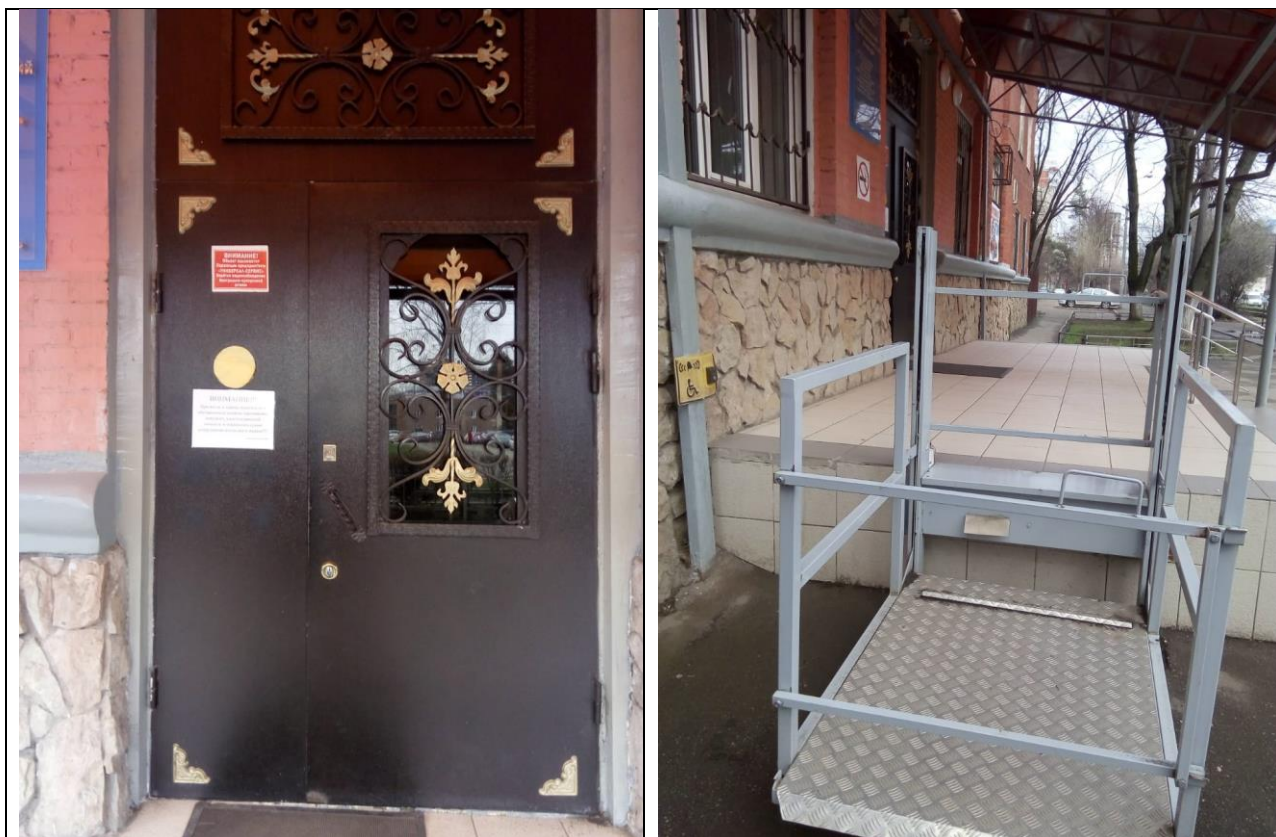






ул. Стасова, 177:





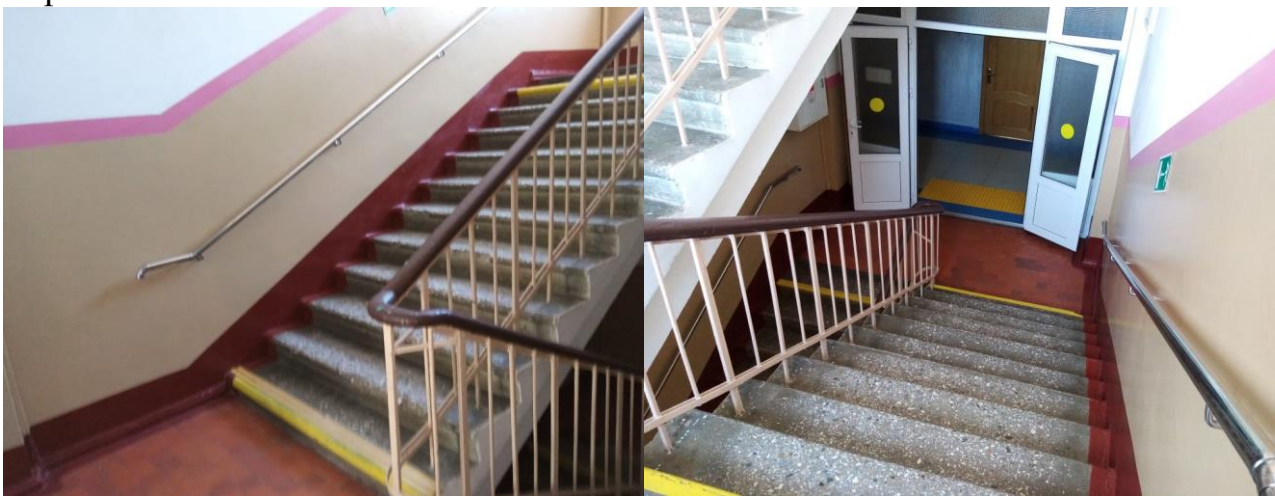
Входная группа по ул. Стасова, 177 оборудована подъемной платформой. Лестничные марши входных групп имеют свободный доступ с двух сторон.

Должностные лица, периодически (один раз в полугодие) проходят инструктаж «По работе с инвалидами, маломобильными гражданами и лицами с ограниченными возможностями здоровья, связанной с обеспечением доступности объектов колледжа».

Порядок организации работы по обеспечению доступа маломобильных групп населения к оказанию услуг согласован 29.03.2019г. с Карасунским окружным правлением ВОИ г. Краснодара.

На площади спортивного зала предусмотрено пространство для занятий обучающихся-инвалидов, не имеющих противопоказаний к физическим занятиям. Зоны переодевания инвалидов размещены в стороне от транзитных проходов и имеют специальное оборудование: полки и крючки для сумок и одежды, места для сидения и переодевания.

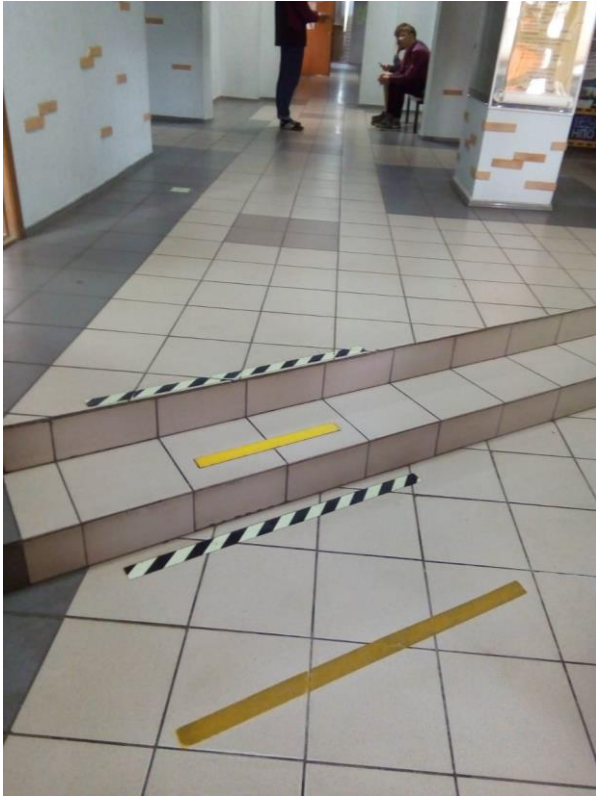
Внутренние лестничные марши учебного корпуса по ул. Бабушкина, 307, так же имеют контрастную маркировку и перила с обеих сторон лестничного марша:



ул. Стасова, 177:



Холл 1-го этажа оборудован пандусом с контрастной маркировкой.



В здании учебного корпуса по ул. Стасова, 177 обустроен сан. узел для инвалидов:





Для учебного корпуса по ул. Бабушкина , 307 разработана ПСД ООО «Альянс Проект» «Обеспечение доступности для маломобильных групп населения здания ГБПОУ КК ”КТЭК”» и в ноябре 2020 года подрядная организация ИП Головин С.В. «Доступная среда» приступила к строительным работам.

Основные пункты работ:

- Реконструкция входной группы цокольного этажа
- Устройство пандуса
- Выполнение резинового покрытия из плитки на полиуретановом клее на пандусе
- Реконструкция сан. узла на 1-м этаже
- Размещение сан. оборудования для МГН
- Размещение в сан.узле кнопки вызова персонала в антивандальном исполнении
- В санузле оборудовать кабинку доступную для МГН (в качестве раздевалки) и оборудовать крючками для переодевания.
- Предусмотреть тактильную плоско-выпуклую пиктограмму без шрифта Брайля "Направление движения".
- Перед лестницами предусмотреть тактильную плоско-выпуклую пиктограмму без шрифта Брайля "Пути эвакуации".
- Разместить универсальные информационные таблички с стандартным текстом и дублированным шрифтом Брайля.